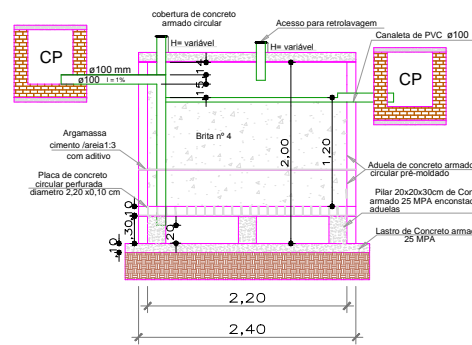


PLANTA BAIXA

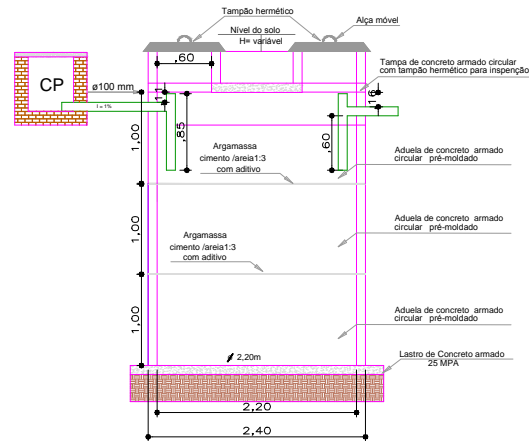
FILTRO ANAERÓBIO  
2 M DE PROFUNDIDADE

- EMEB
- 2 Filtros-Edna Melo
- 2 Filtros-Cabo Michel
- 3 Filtros- Manoel João de Ananda
- 2 Filtros-Edmilson Francisco Kelling
- 1 Filtro-Manoel Rosa De Figueiredo (ovo Gege)
- 2 Filtros- Honorato Pedrosa
- 2 Filtros-Prefeitura



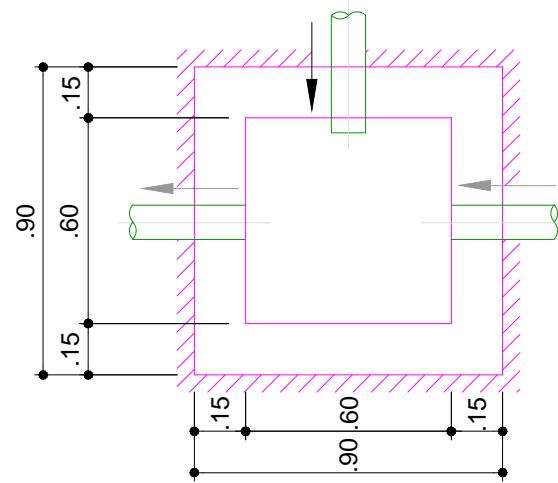
CORTE FITRO ANAERÓBIO

TANQUE SÉPTICO  
3 M DE PROFUNDIDADE

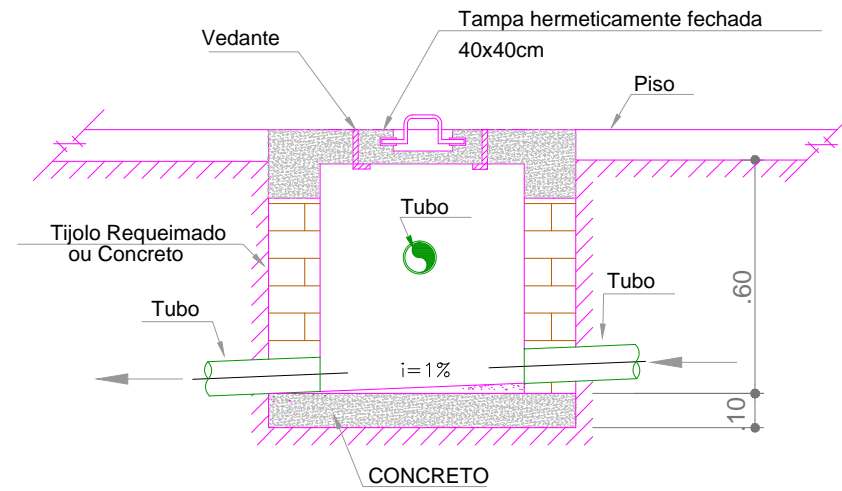


CORTE TANQUE SÉPTICO

## CAIXA DE INSPEÇÃO DE ESGOTO - 60x60 cm

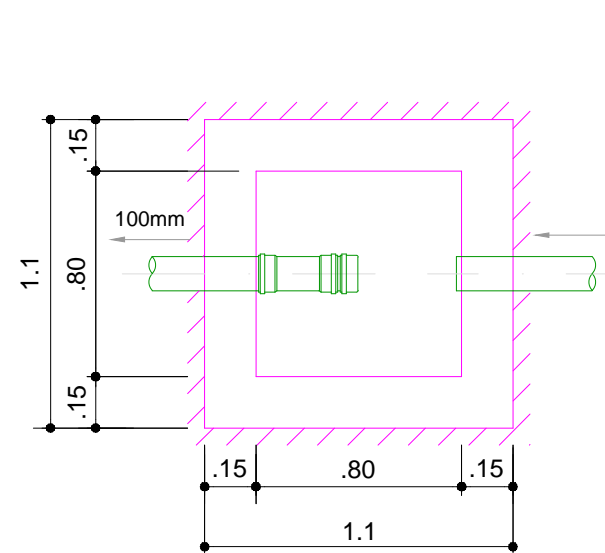


PLANTA BAIXA SEM ESCALA

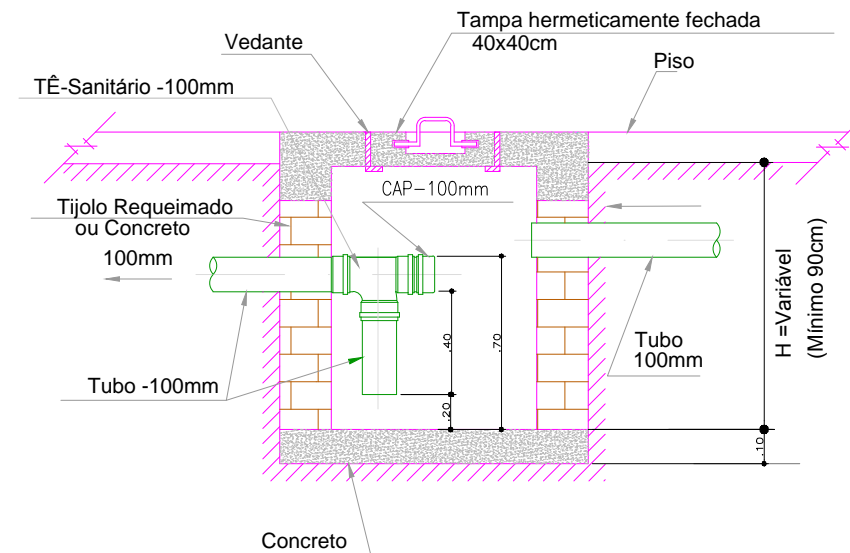


CORTE SEM ESCALA

## CAIXA DE GORDURA - 80x80 cm



PLANTA BAIXA SEM ESCALA



CORTE SEM ESCALA



PREFEITURA MUNICIPAL DE  
**VÁRZEA GRANDE**

## PREFEITURA MUNICIPAL DE VÁRZEA GRANDE

Av. Castelo Branco, Espaço Municipal, 2500 - Centro Sul, Várzea Grande/MT

CEP 78125-700 - Fone/Fax: 65 3688 8000

PROJETO:  
SISTEMA DE TRATAMENTO DE ESGOTO  
EMEB SENHORA DIRCE LEITE DE CAMPOS

ASSUNTO: DETALHAMENTO  
DATA: 22/08/2016  
UNIDADE: METRO  
ESCALA: SEM

LOCALIZAÇÃO:

RUA CONEGO GUIMARÃES, S/N - JARDIM ITORORO

RESPONSÁVEL TÉCNICO

VINÍCIUS JOSÉ CORRÊA DE MAGALHÃES  
ENGENHEIRO CIVIL  
CREA-MT 034715

RESP. TÉCNICO: LICENCIAMENTO AMBIENTAL

DYONI TOSHIO TRETTEL HATAQUEIAMA  
ENG. SANITARISTA AMBIENTAL  
CREA-MT 030979

FOLHA:

**3/3**