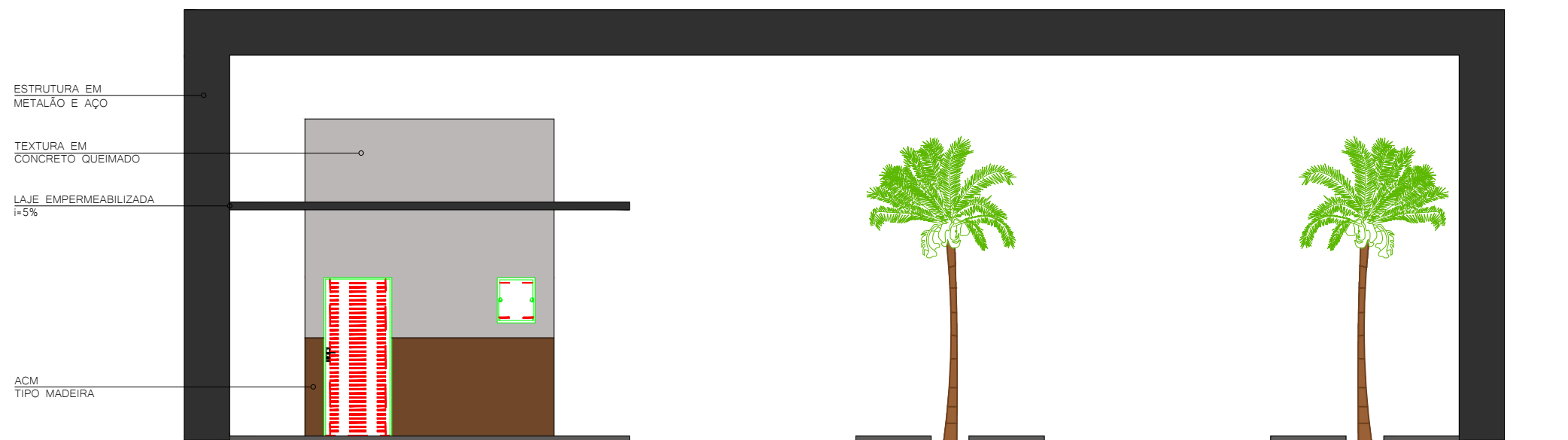


06 VISTA FRONTAL
ESCALA: 1/75



07 VISTA POSTERIOR
ESCALA: 1/75



PREFEITURA MUNICIPAL DE
VÁRZEA GRANDE
amar - cuidar - acreditar

PREFEITURA MUNICIPAL DE VÁRZEA GRANDE

Av. Castelo Branco, Espaço Municipal, 2500 - Centro Sul, Várzea Grande/MT
CEP 78125-700 - Fone/Fax: 65 3688 8000

PROJETO:

PARQUE BERNECK
(PORTÁRIA 01)

LOCALIZAÇÃO:

Av. Julio Campos - Bairro: Água Vermelha
no Município de Várzea Grande-MT

ASSUNTO:

VISTAS: FRONTAL E POSTERIOR

AUTORES DO PROJETO:

ARQ. ENODES SOARES FERREIRA
CAU: A 56.503-2

ARQ. STEFAYNIE MORAES
CAU: 19.8804-2

DESENHISTA:

WILKER HELDS

DATA:

26/12/2017

ESCALA:

INDICADA

FOLHA Nº

06/08