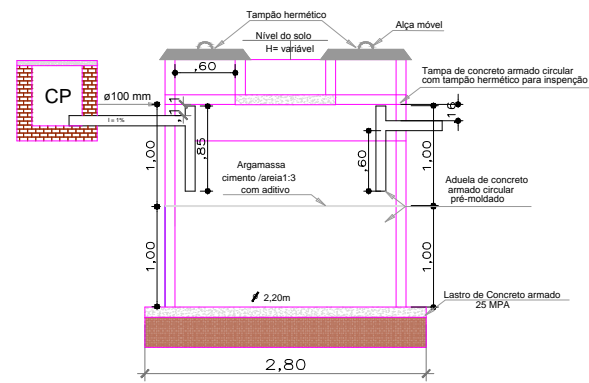
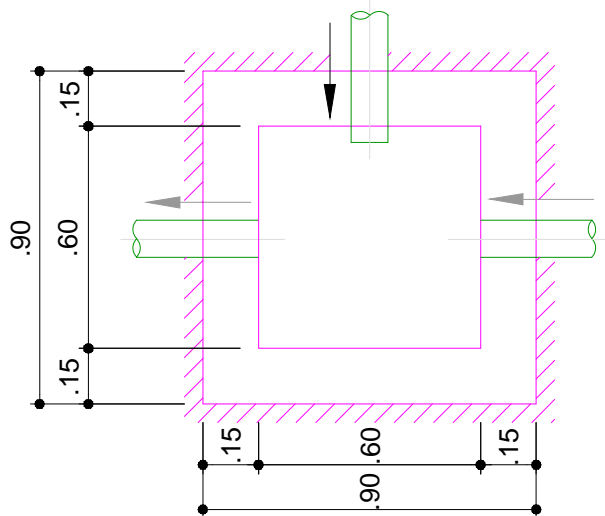


TANQUE SÉPTICO  
2 M DE PROFUNDIDADE

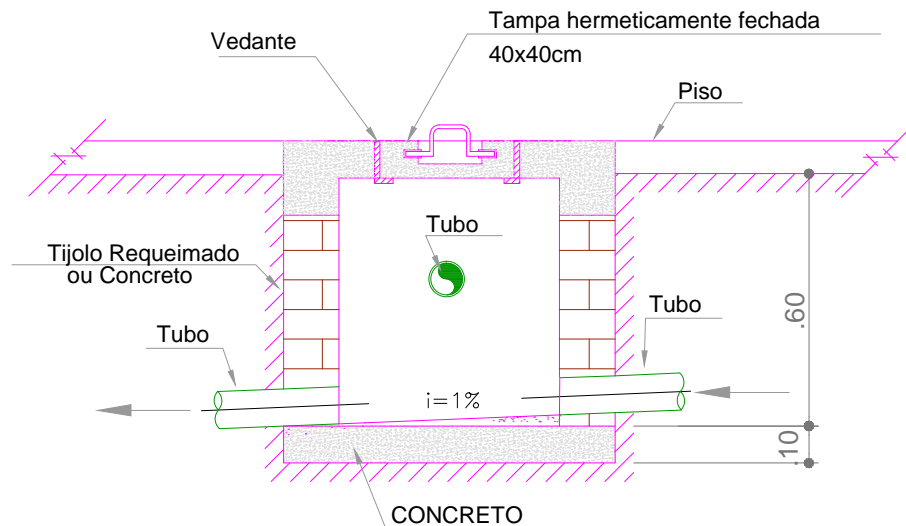


CORTE TANQUE SÉPTICO

CAIXA DE INSPEÇÃO DE ESGOTO - 60x60 cm

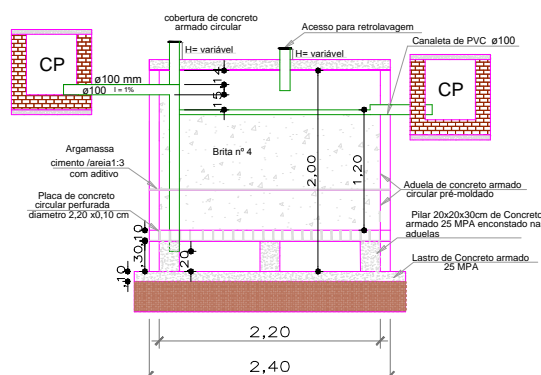


PLANTA BAIXA  
SEM ESCALA



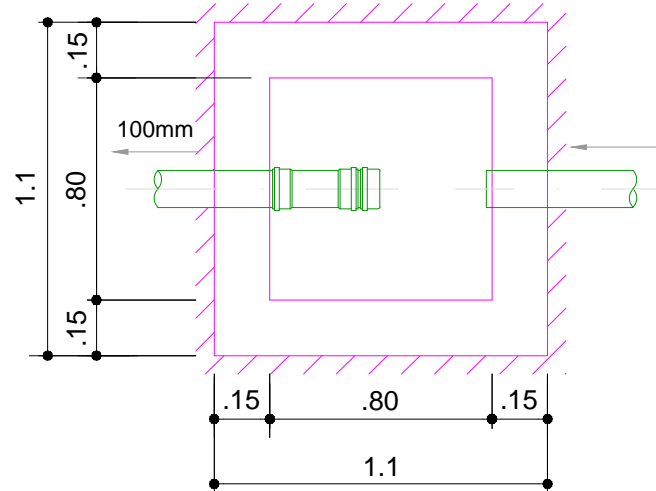
CORTE  
SEM ESCALA

FILTRO ANAERÓBIO  
2 M DE PROFUNDIDADE

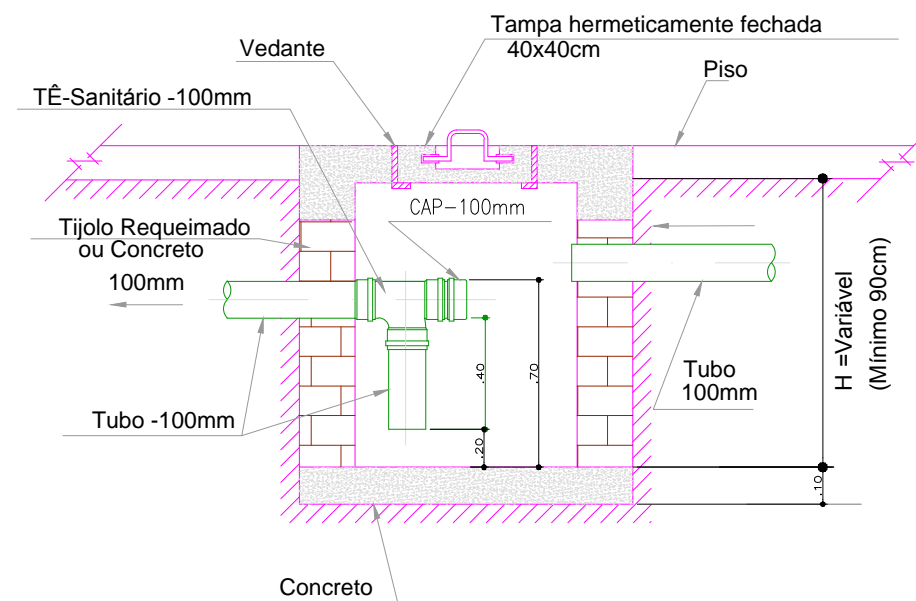


CORTE FITRO ANAERÓBIO

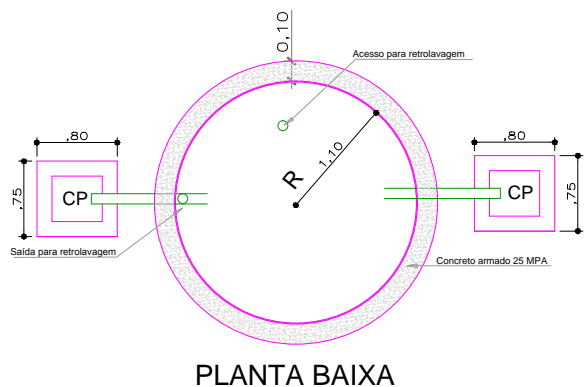
CAIXA DE GORDURA - 80x80 cm



PLANTA BAIXA  
SEM ESCALA



CORTE  
SEM ESCALA



PLANTA BAIXA



PREFEITURA MUNICIPAL DE  
**VÁRZEA GRANDE**

**PREFEITURA MUNICIPAL DE VÁRZEA GRANDE**

Av. Castelo Branco, Espaço Municipal, 2500 - Centro Sul, Várzea Grande/MT  
CEP 78125-700 - Fone/Fax: 65 3688 8000

PROJETO:  
SISTEMA DE TRATAMENTO DE ESGOTO  
CMEI MANOEL ROSA DE FIGUEIREDO

ASSUNTO:  
DETALHAMENTO

DATA:  
19/08/2016

UNIDADE:  
METRO

ESCALA:  
SEM

LOCALIZAÇÃO:

RUA MINISTRO LICINIO MONTEIRO, S/N - JARDIM GLORIA I

RESPONSÁVEL TÉCNICO

VINÍCIUS JOSÉ CORRÊA DE MAGALHÃES  
ENGENHEIRO CIVIL  
CREA-MT 034715

RESP. TÉCNICO: LICENCIAMENTO AMBIENTAL

DYONI TOSHIO TRETTEL HATAQUEIAMA  
ENG. SANITARISTA AMBIENTAL  
CREA-MT 030979

FOLHA:

**3/3**