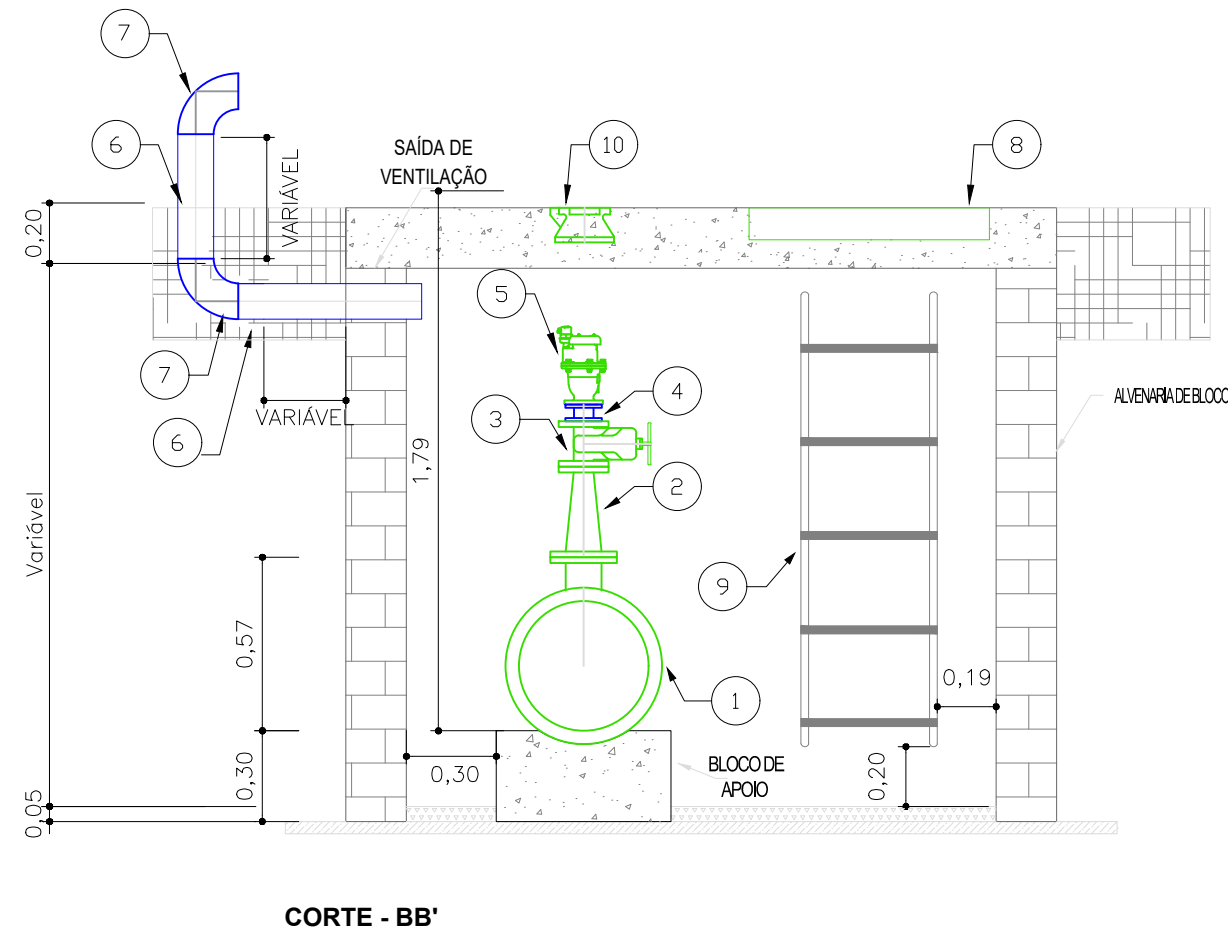
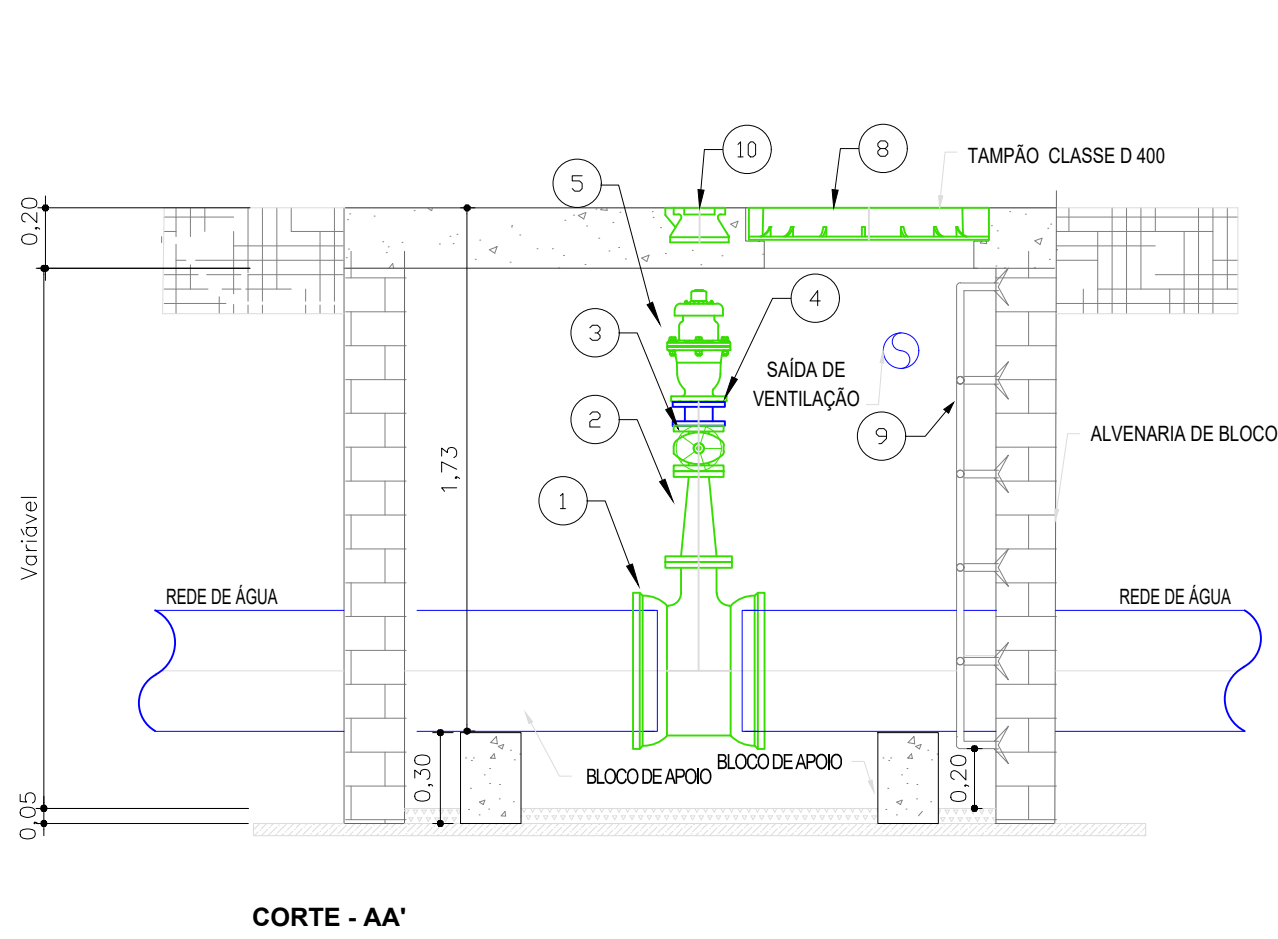
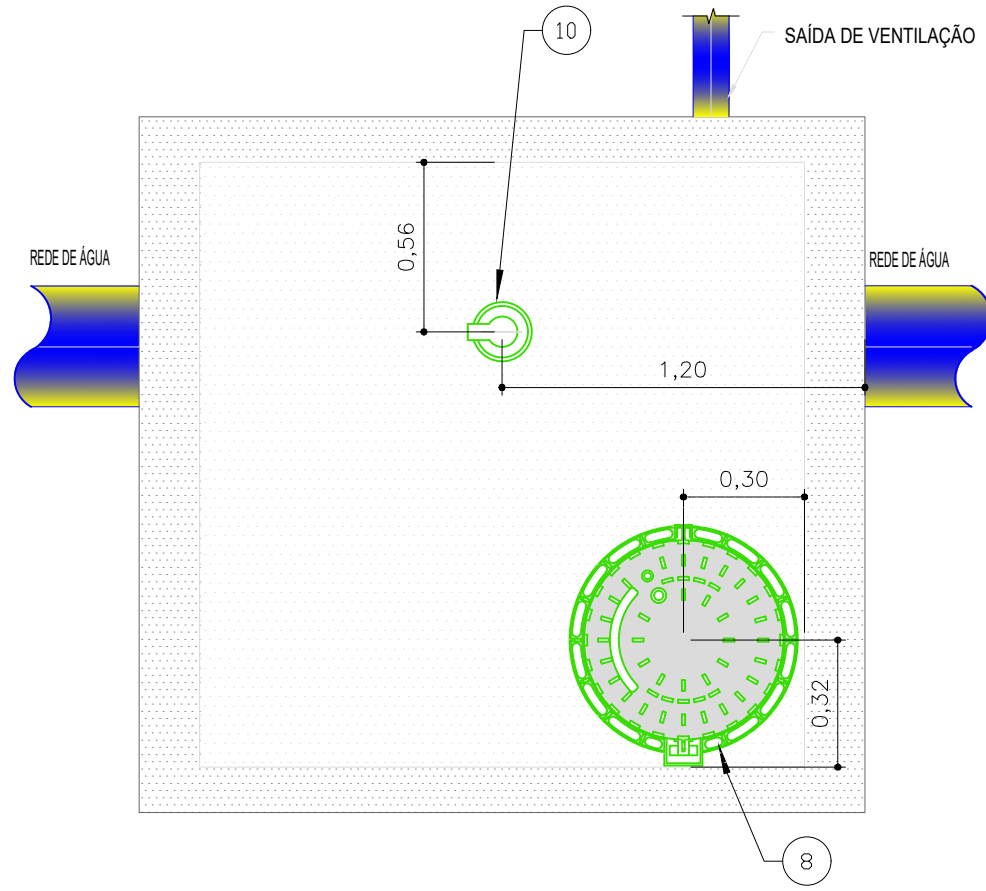
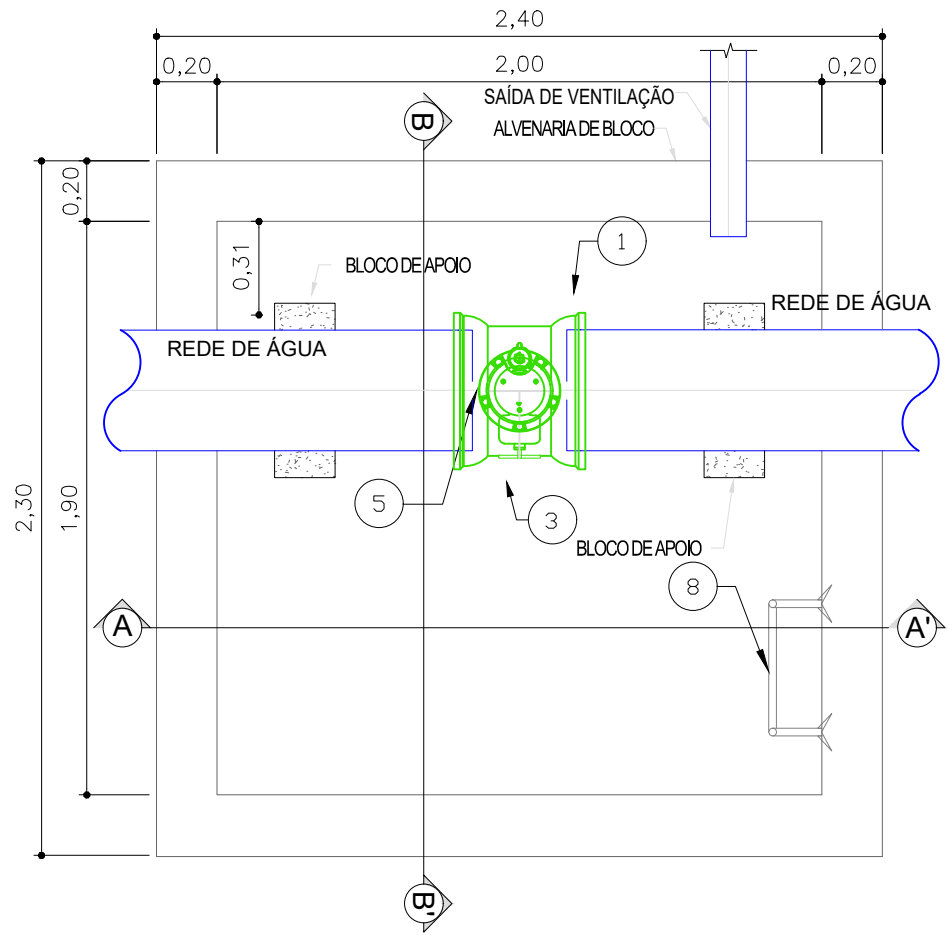
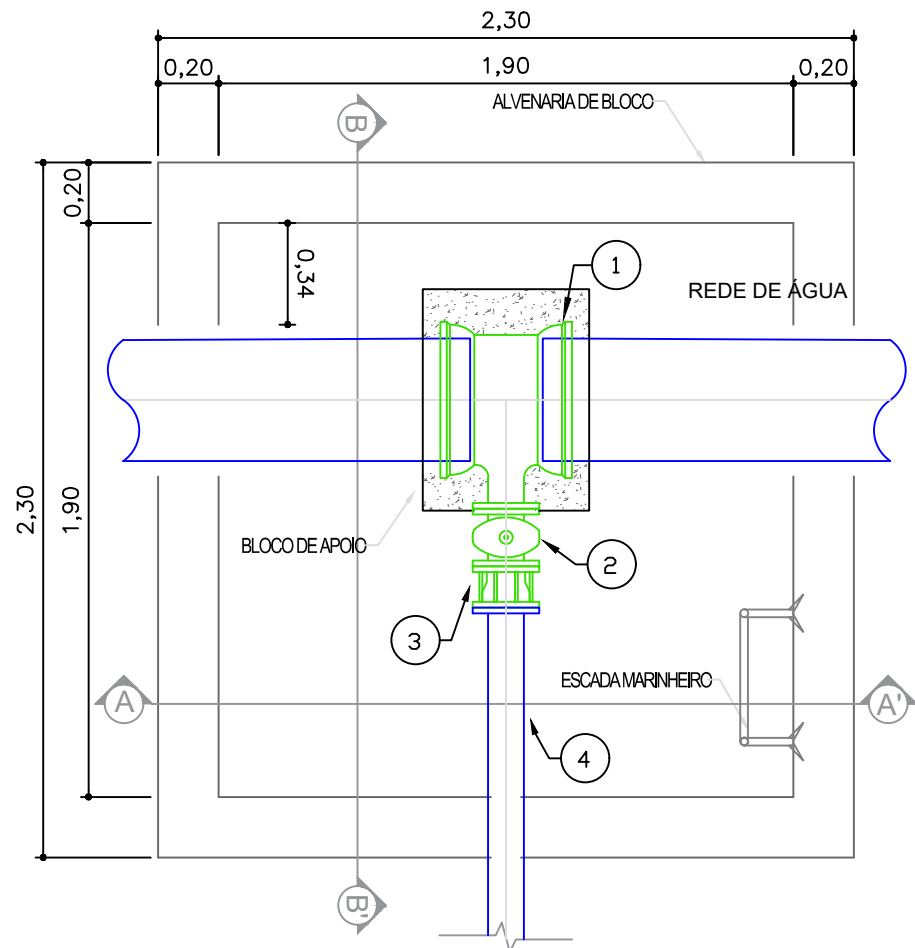


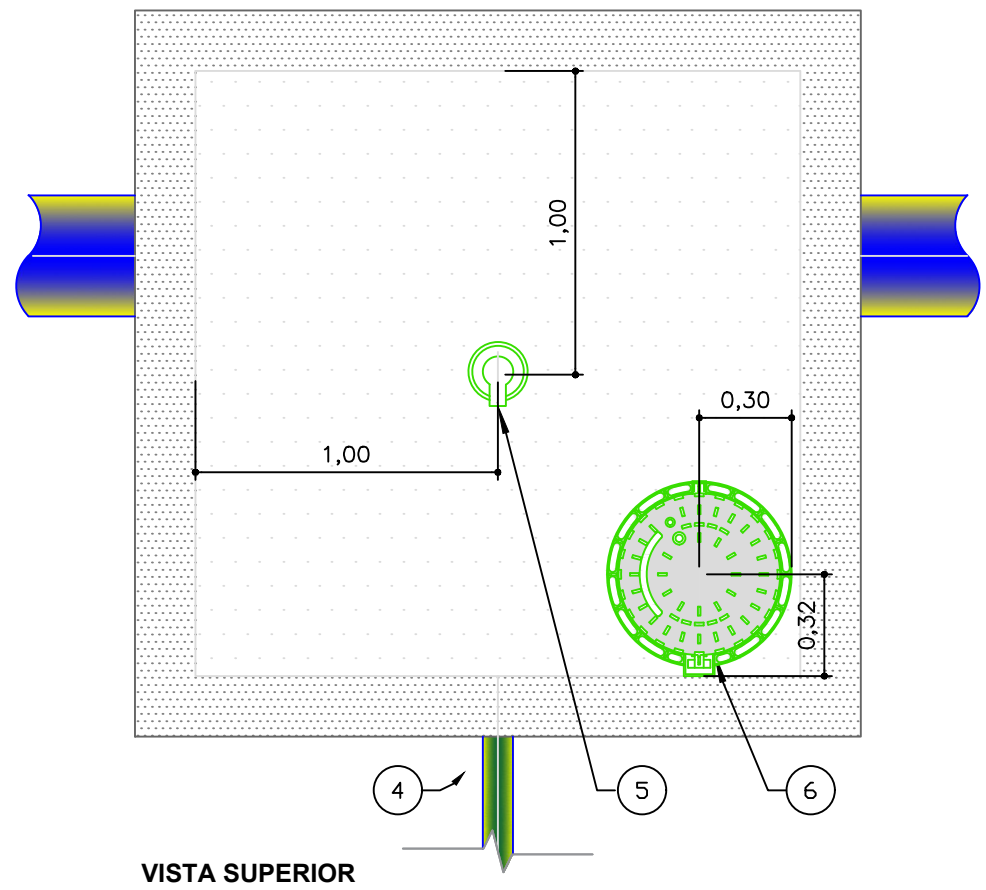
RELAÇÃO DE MATERIAIS: VENTOSA DE Ø50mm						
ITEM	DESCRIÇÃO	DN	DN2	PN	CDMPRIM.(mm)	QUANT.
1	Tê tripartido com saída em flange - FoFo	400	100	10	-	1
2	Redução com flanges concêntrica - FoFo	100	50	10	-	1
3	Válvula de gaveta c/ flanges e cunha de borracha corpo curto c/ volante Euro 23 - FoFo	50	-	10	-	1
4	Tubo com flanges - FoFo	50	-	-	100	1
5	Ventosa A.R.I. "NON-SLAM" D-062-HF-NS	50	-	-	-	1
6	Tubo - PEAD	63	-	-	Variável	2
7	Curva 90° - PEAD	63	-	-	-	1
8	Tampão de ferro fundido - Classe D 400	600	-	-	-	1
9	Escada tipo marinho	-	-	-	-	1
10	Tampa para registro - redonda	100	-	-	-	1



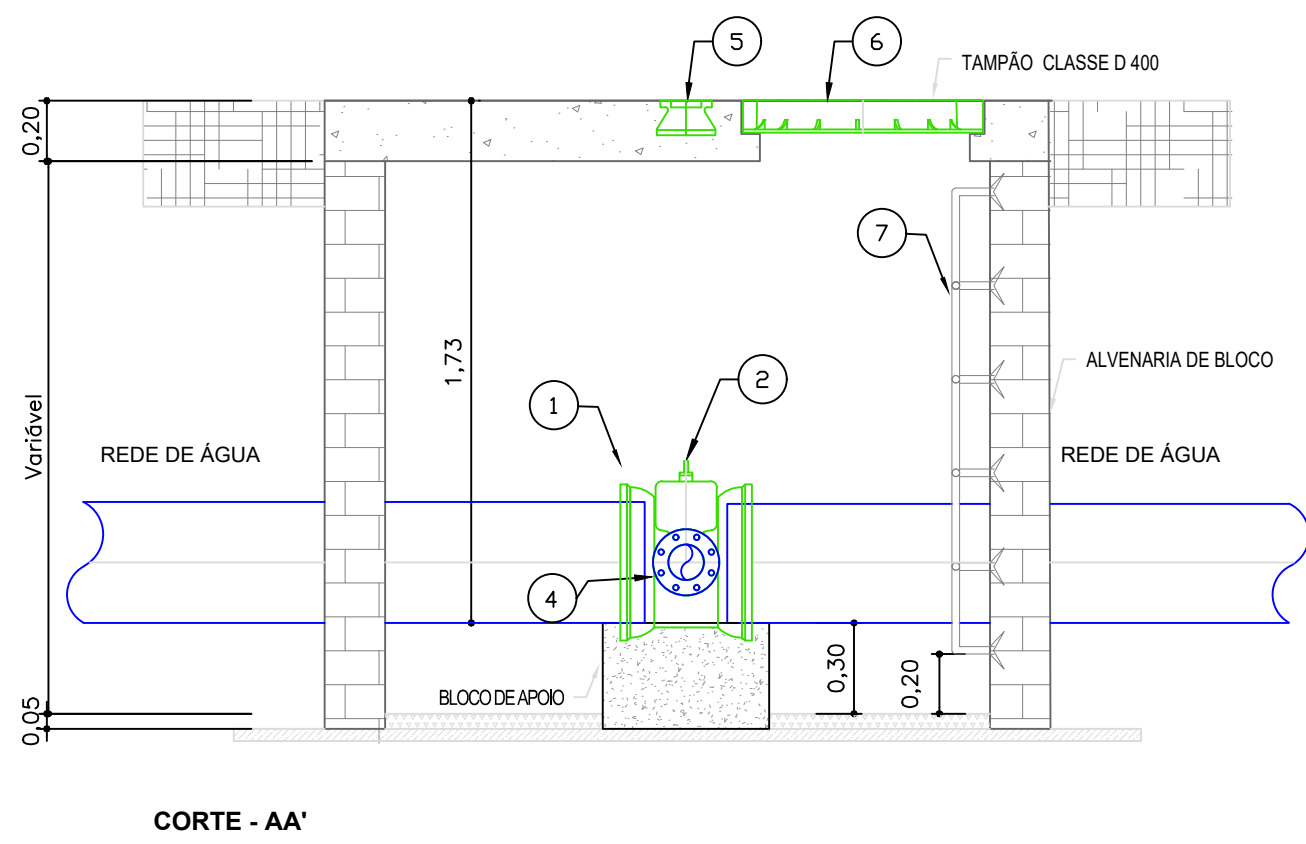
RELAÇÃO DE MATERIAIS: DESCARGA DE Ø100mm						
ITEM	DESCRIÇÃO	DN	DN2	PN	CDMPRIM.(mm)	Qtd.
1	Tê com bolsas e junta elástica JGS e flange - FoFo	400	100	10	-	1
2	Válvula de gaveta c/ flanges e cunha de borracha corpo curto c/ cabeçote Euro 23 - FoFo	100	-	10	-	1
3	Adaptador Ultraquick TIPO "B" - FoFo	100	-	10	-	1
4	Tubo, ponta e bolsa com junta elástica JGS - DeFoFo	100	-	10	VAR.	1
5	Tampa para registro - redonda diâmetro 100 mm	-	-	-	-	1
6	Tampão classe D 400	600	-	-	-	1
7	Escada tipo marinho	-	-	-	-	1



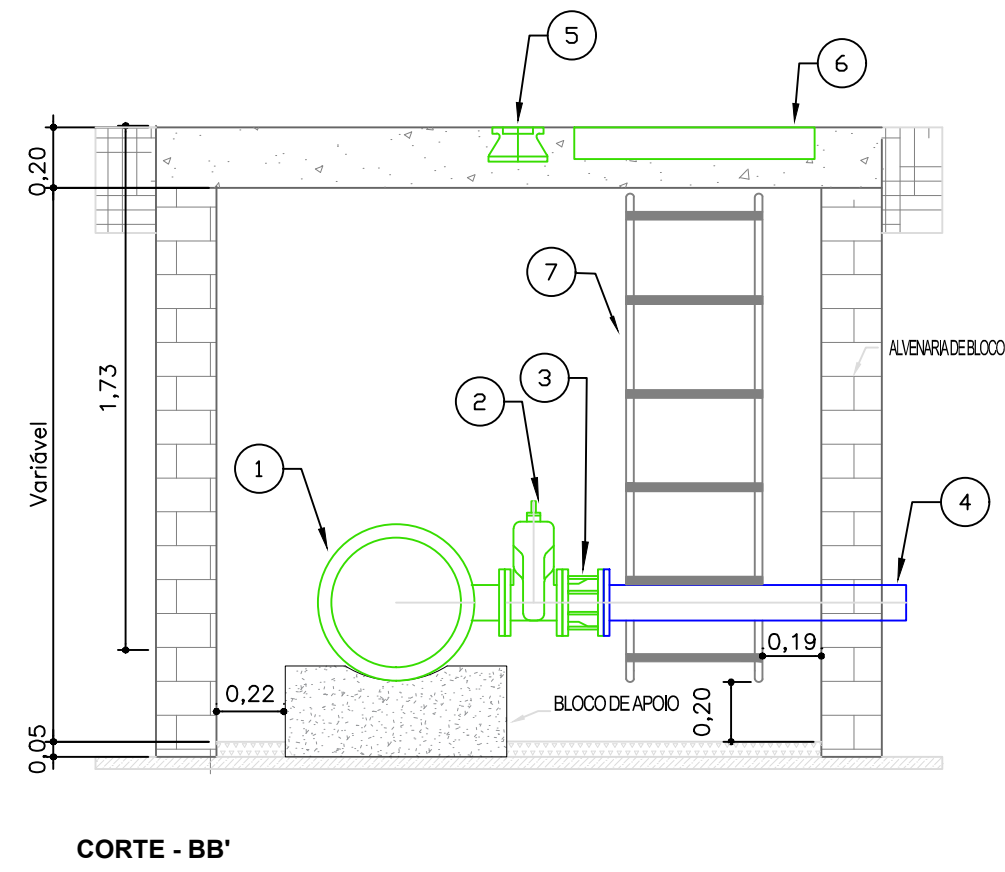
PLANTA BAIXA



VISTA SUPERIOR



CORTE - AA'



CORTE - BB'