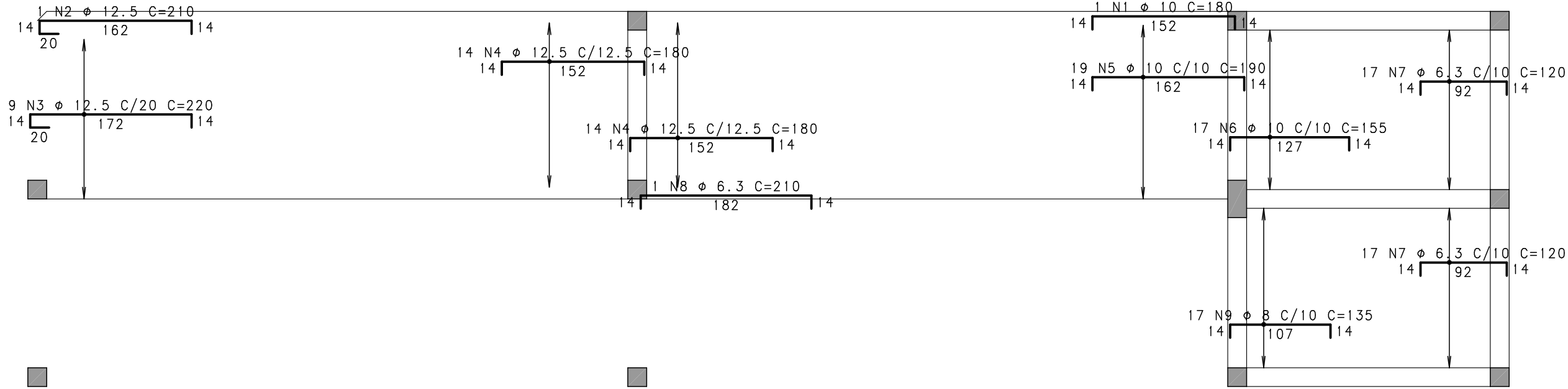
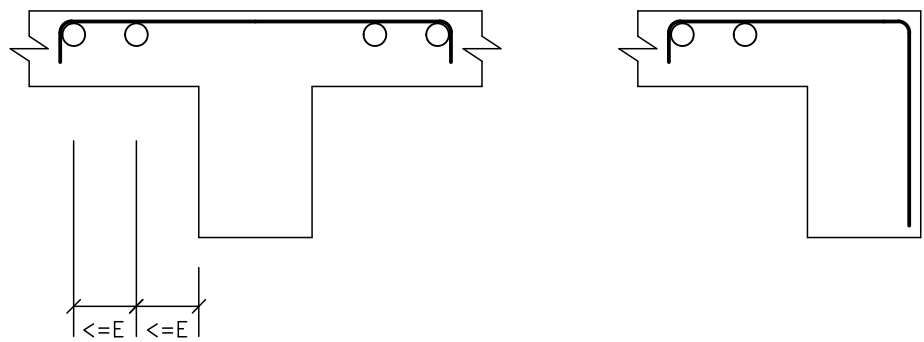


PATAMAR 02 - Armadura negativa horizontal

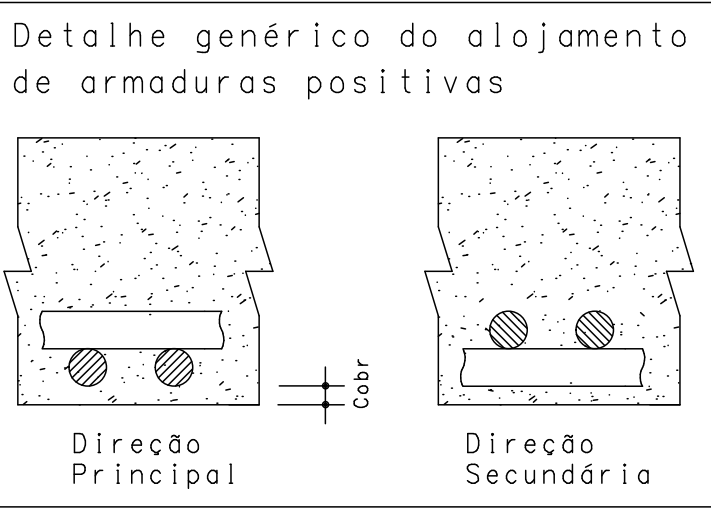
1X



DETALHE TÍPICO DE FERROS DE DISTRIBUIÇÃO DE ARMADURA NEGATIVA

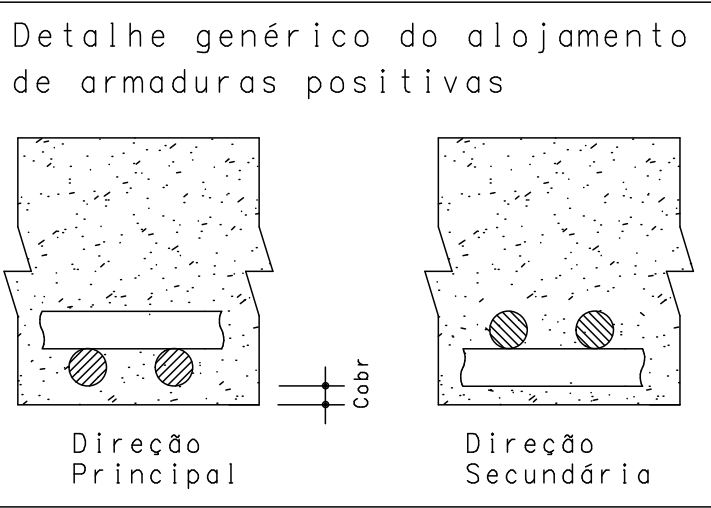
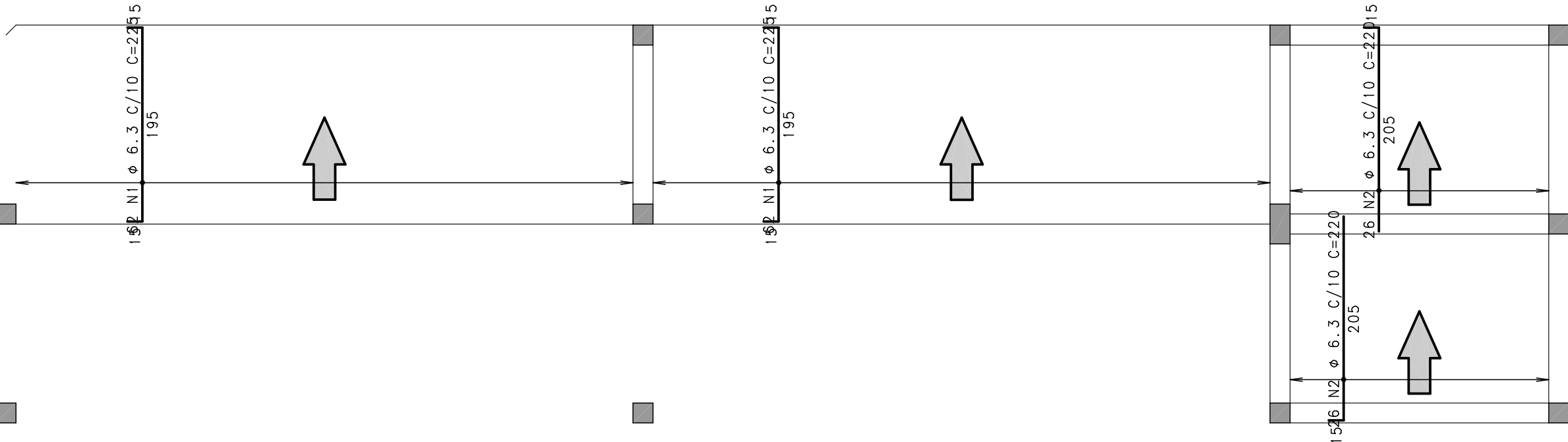


7 N10 Ø 5 C/20 C=1140



PATAMAR 02 - Armadura positiva horizontal


1X



ACO	POS	BIT (mm)	QUANT	COMPIMENTO UNIT (cm)	TOTAL (cm)
PATAMAR 02 - Armadura negativo horizontal					
50A	1	10	1	180	180
50A	2	12.5	1	210	210
50A	3	12.5	9	220	1980
50A	4	12.5	28	180	5040
50A	5	10	19	190	3610
50A	6	10	17	155	2635
50A	7	6.3	34	120	4080
50A	8	6.3	1	210	210
50A	9	8	17	135	2295
60B	10	5	7	1140	7980
PATAMAR 02 - Armadura positivo horizontal					
50A	1	6.3	124	225	27900
50A	2	6.3	52	220	11440

RESUMO AÇO CA 50-60			
ACO	BIT (mm)	COMPR (m)	PESO (kg)
60B	5	80	12
50A	6.3	436	107
50A	8	23	9
50A	10	64	40
50A	12.5	72	70
Peso Total		60B =	12 kg
Peso Total		50A =	225 kg

fck 250. kg/cm2 - C25

 Schuring & Schuring	Schuring & Schuring Ltda. Escritorio Tecnica B.E.SCHURING - Projetos de Engenharia Av. XV de Novembro, 489 - Porto 2o. Andar - Cuiaba MT Fone: (065) 321.9959 - Fax: (065) 623.5066 - Email - schuring@terra.com.br		
PROJETO ESTRUTURAL	PROJETO:	PROPRIETARIO:	
	RESP. TEC. EXECUÇÃO:	PREFEITURA MUNICIPAL VARZEA GRANDE PROJETO ORLA DO PORTO ALAMEDA JULIO MULLER	
	AUTORES DO PROJETO:	OBRA:	RAMPA DE ACESSO
	Benedito Eliseu Schuring Eng.Civil- CREA 715/D-MT		END.: Alameda Julio Muller, s/n Bairro Alameda / Varzea Grande - MT
	Andre Luiz Schuring Eng.Civil- CREA 8697/D-MT		ASSUNTO: PATAMAR 02 DET ARM LAJES
PECAS DETALHADAS		PATAMAR 02 - Armadura negativa horizontal PATAMAR 02 - Armadura positiva horizontal	
FCK: 250		DIREITOS AUTORAIS RESERVADOS	DATA: 07/08/2018
ESCALA: 1:50		VERIFICAR MEDIDAS NA OBRA	FOLHA No.